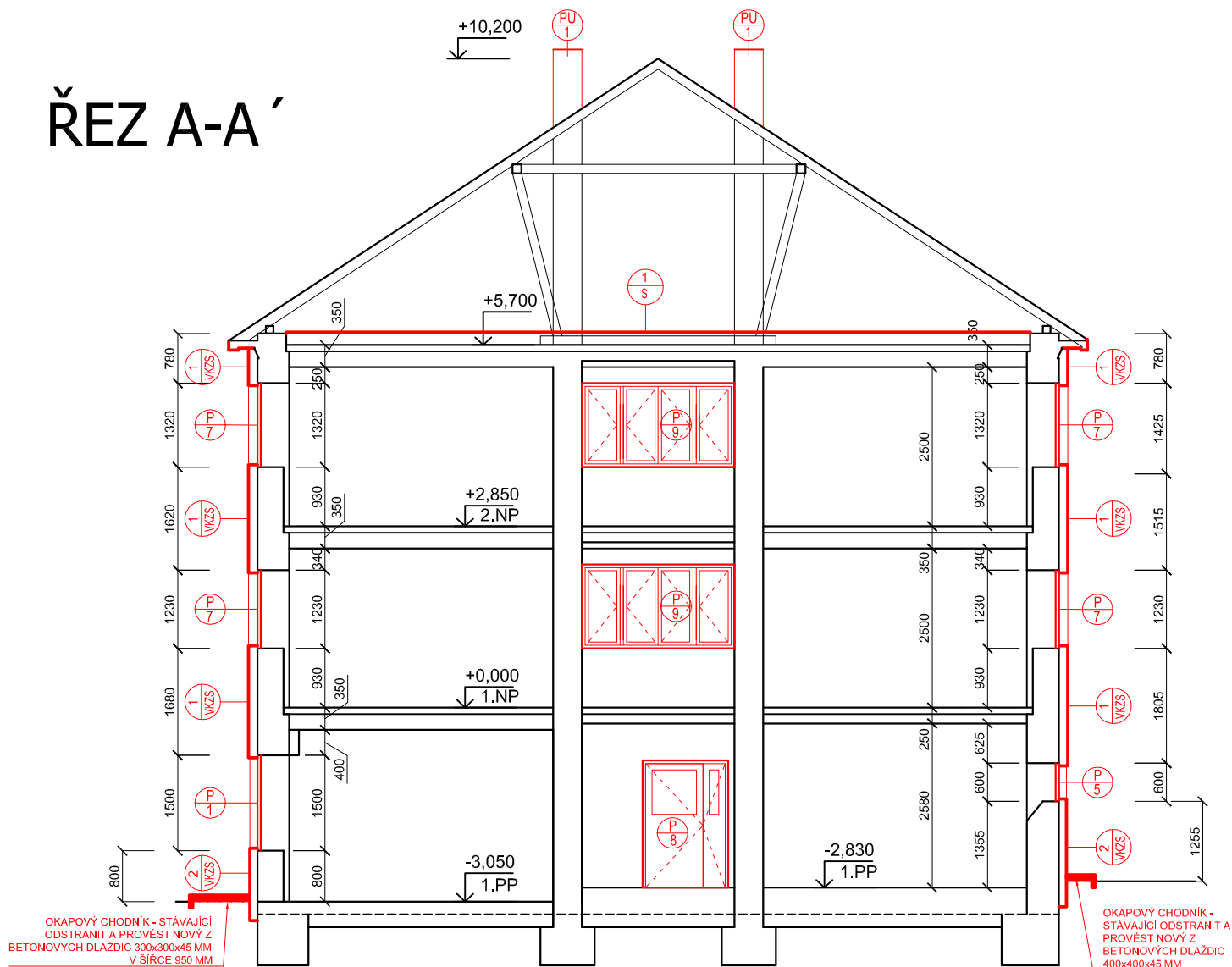


ŘEZ A-A'



LEGENDA



STÁVAJÍCÍ KONSTRUKCE



NOVÉ KONSTRUKCE



NOVÁ VYZDÍVKA Z PÓROBETONOVÝCH TVÁRNIC



BOURANÉ KONSTRUKCE

POZNÁMKA:

NOVÉ VÝPLNĚ OTVORŮ BUDOU PŘEDSAZENY NA VNĚJŠÍ LÍC OBVODOVÉHO PLÁSTĚ BUDOVY. VENKOVNÍ OSTĚNÍ A NADPRAŽÍ U P/6 BUDE ZATEPLENO TEPELNÝM IZOLANTEM V TL. 40 MM. PŘED REALIZACÍ ZATEPLENÍ JE NUTNÉ PROVÉST DEMONTÁŽ DEŠŤOVÝCH SVODŮ, VEDENÍ HROMOSVODŮ. DÁLE PROVÉST NOVÉ OCELOVÉ KONSTRUKCE K UCHYCENÍ TĚCHTO VEDENÍ. VEŠKERÉ OPLECHOVÁNÍ V MÍSTECH VEDENÍ ZATEPLOVACÍHO SYSTÉMU BUDE DEMONTOVÁNO A NAHRAZENO NOVÝM. STÁVAJÍCÍ ZÁMEČNICKÉ VÝROBKY V MÍSTECH APLIKACE ZATEPLOVACÍHO SYSTÉMU BUDOU UPRÁVENY (ZÁBRADLÍ, OPLOCENÍ) NEBO DEMONTOVÁNY A NAHRAZENY NOVÝMI PRVKY - VIZ. VÝPIS ZÁMEČNICKÝCH PRVKŮ. VEŠKERÉ NEROVNOSTI NA FASÁDĚ OBJEKTU MUSÍ BÝT VYROVNÁNY JÁDROVOU OMÍTKOU. NOVÉ VEDENÍ HROMOSVODŮ - VIZ. D 1.4.1 HROMOSVOD. ZDĚNÁ ŘÍMSA U PŘESAHU STŘECHY BUDE POVRCHOVĚ OPRÁVENA ARMOVANOU STĚRKOU A S POVRCHOVOU ÚPRAVOU TENKOVRSŤVOU OMÍTKOU.



VNĚJŠÍ KONTAKTNÍ ZATEPLOVACÍ SYSTÉM, TEPEL. IZOLANT EPS 100F TL. 140 mm



VNĚJŠÍ KONTAKTNÍ ZATEPLOVACÍ SYSTÉM, TEPEL. IZOLANT PERIMETR TL. 140 mm



ZATEPLENÍ STROPU K NEVYTÁPĚNÉMU PROSTORU ZE STRANY PODSTŘEŠNÍHO PROSTORU. NA PŘEDEM VYSRAVENÝ A OČIŠTĚNÝ STÁVAJÍCÍ STROP POLOŽIT:
- PAROTĚSNOU FÓLII (PAROZÁBRANA),
- MINERÁLNÍ PLST - HYDROFOBIZOVANOU ($\lambda = 0,037 \text{ W/mK}$) CELK. TL 200 mm,
- PAROPROPUSTNOU FÓLII.
TEPELNĚ IZOLACI VOLNĚ POLOŽIT VE DVOU VRSTVÁCH S PŘEKRYTÍM SPÁR.



NOVÉ PLASTOVÉ VÝROBKY



POVRCHOVÁ ÚPRAVA KOMÍNŮ - PROVÉST JÁDROVOU OMÍTKU, STĚRKU S PERLINKOU A FINÁLNÍ TENKOVRSŤVOU OMÍTKU



MIX MAX - ENERGETIKA, s.r.o.

Slevačská 245/11, 615 00 Brno, www.mixmaxenergetika.cz

VED.PROJEKTU:	KONTROLOVAL:	VYPRACOVAL:	DATUM:	02/2018
Ing. Štěpán Brus	Jitka Bartošová	Bc. Jiří Masař	STUPEŇ PD:	DPS
INVESTOR:	Město Boskovice			
STAVBA:	Zateplení objektu svobodárny Boskovice - Nemocnice			
OBJEKT:	D 1.1.1 Zateplení budovy a výměna výplní otvorů			FORMÁT: 1 x A4
NÁZEV VÝKRESU:	ŘEZ A-A'			MĚŘÍTKO: 1:100
				Č. VÝKRESU: 5